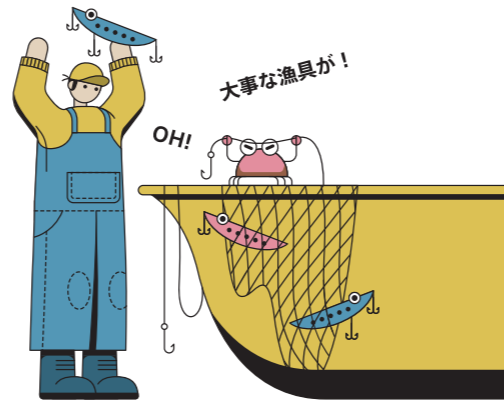


出島を楽しむマナー

1 漁港は漁師さんの仕事場。 迷惑行為は厳禁です。

船の通航時には
糸を巻上げましょう。



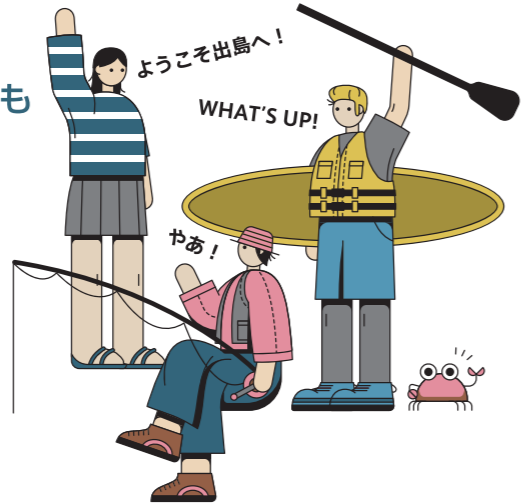
2 来訪者用の駐車場とトイレを 利用してください。

漁港内や私有地への駐車は
迷惑行為です。
駐車場・トイレの位置は、
裏面のマップをご覧ください。



3 島内で会った人には、 あいさつをしましょう。

島民、釣り人同士の
コミュニケーションも
大切です。



4 ゴミを放置しないで! 調理ゴミ・飲み残しも捨てない。

国立公園の環境保全のため、
ゴミは必ず
持ち帰りましょう。



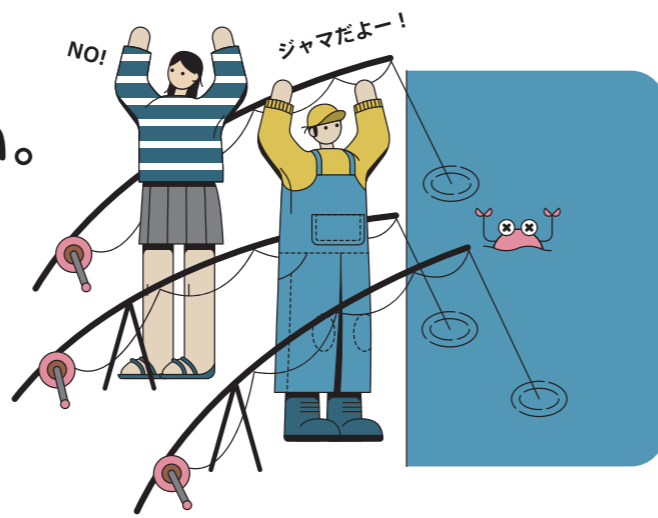
5 ライフジャケットは 必ず着用しましょう。

周囲をよく確認し、
安全第一の行動を
とりましょう。



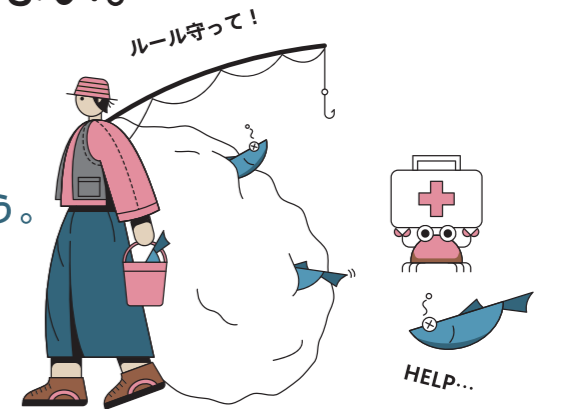
6 ロッドの放置、 過剰な設置はしない。

漁業者や他の釣り人の
妨げとなり危険です。



7 魚をむやみに捕獲しない。

資源保護のため、小さな魚は
海にリリース。
蘇生をさせてから返しましょう。



出島のころ

環境保全協力をお願い

出島は、三陸復興国立公園に位置しています。島民・島を訪れる人・事業者、島に関係する皆が、自然への敬意や感謝の気持ちをもって、出島で守られてきた豊かな環境を、架橋後も保全しながら活かしていきます。

1. 国立公園である出島で、次世代の人々が私たちと同じ感動を味わい楽しむことができるよう、自然への敬意や感謝の気持ちを持ち、すぐれた自然環境を守っていきましょう。

2. 出島では、海と山の自然の恵みと命に触れる自然共生型アクティビティ（出島モデル）を推奨しています。島の住民、漁業者、事業者、行政と島の来訪者が協力して、自然共生型アクティビティを展開するための体制づくり、自然共生型アクティビティの普及と啓発に取り組み、アクティビティのフィールドとしての持続可能性を向上させていきましょう。

3. 安全対策・マナーは重要です。命に関わること、人と人とのマナーは必ず守りましょう。

出島の海を守るためのお願い

採捕サイズの目安

希少な魚や食べられない魚、まだ小さい魚、食べきれない量の魚が釣れた時は、水産資源保護のためにリリースしましょう。釣りがけた魚はダメージを受けています。元気に海に帰ってもらうために、リリース前には必ず蘇生させましょう。みんなで積極的に蘇生・リリースに取り組むことで「いつまでも釣りが楽しめる出島」を引き継いでいきましょう。



絶対に採捕してはいけないもの

出島において、共同漁業権が設定されています。時期・大きさを問わず採捕できません。

- ・アワビ
- ・ウニ
- ・ナマコ
- ・ホヤ
- ・マダコ
- ・イガイ(シウリガイ)
- ・ワカメ、フノリ等の食用海藻類

※この他にも、漁業法、宮城県漁業調整規則等の規定により採捕してはいけない生物があります。十分にご留意ください。

釣りの準備

安全に釣りを楽しむために、準備はきちんと行いましょう。事前の天候チェックもお忘れなく!

- ・ライフジャケット
- ・釣り竿(ロッド)
- ・リール
- ・釣り糸(ライン)
- ・ルアー
- ・タモ網
- ・フライヤー
- ・フィッシュグリップ
- ・バケツ

蘇生・リリースの解説動画はこちら



YouTube
女川未来会議 出島プロジェクト

IZUSHIMA
ACTIVITY MAP

出島アクティビティマップ

出島

【発行元】
一般社団法人
女川未来会議出島プロジェクト
〒986-2211
宮城県牡鹿郡女川町出島字別当浜 2-33
https://izushima.com

一般社団法人
女川町観光協会
〒986-2265
宮城県牡鹿郡女川町女川 2-16-5
https://www.onagawa.org

